

用途

本机用于带式输送机运行中胶带与主动滚筒出现打滑（失速）故障。可防止由于打滑所造成的严重事故发生。本机还可用于多条带式输送机的连锁启动和停机，低速抱闸或超速保护等级、使现场操作简单化并提高了安全性。在钢铁、电力、煤矿及港口等有带式输送机行业得到广泛应用。

结构特点

本机由触轮，脉冲盘、电子脉冲开关、壳体等组成，触轮采用铸铝铸造，表面铁槽有耐磨打滑作用。壳体采用铝铸造，联接处配有密封圈，即使本机减轻重量与较好防水性能；本机内开关采用常闭型，若带速低于正常速度80%即可跳闸或停机。

技术参数

●环境温度	-30°C-+ 75°C	●相对湿度	不大于80%；
●工作电压	AC220V+10% DC24V	●测速范围	0.5m/s-5.0m/s
●开关形式	常闭型、常开型(订货注明)	●延时时间	10秒

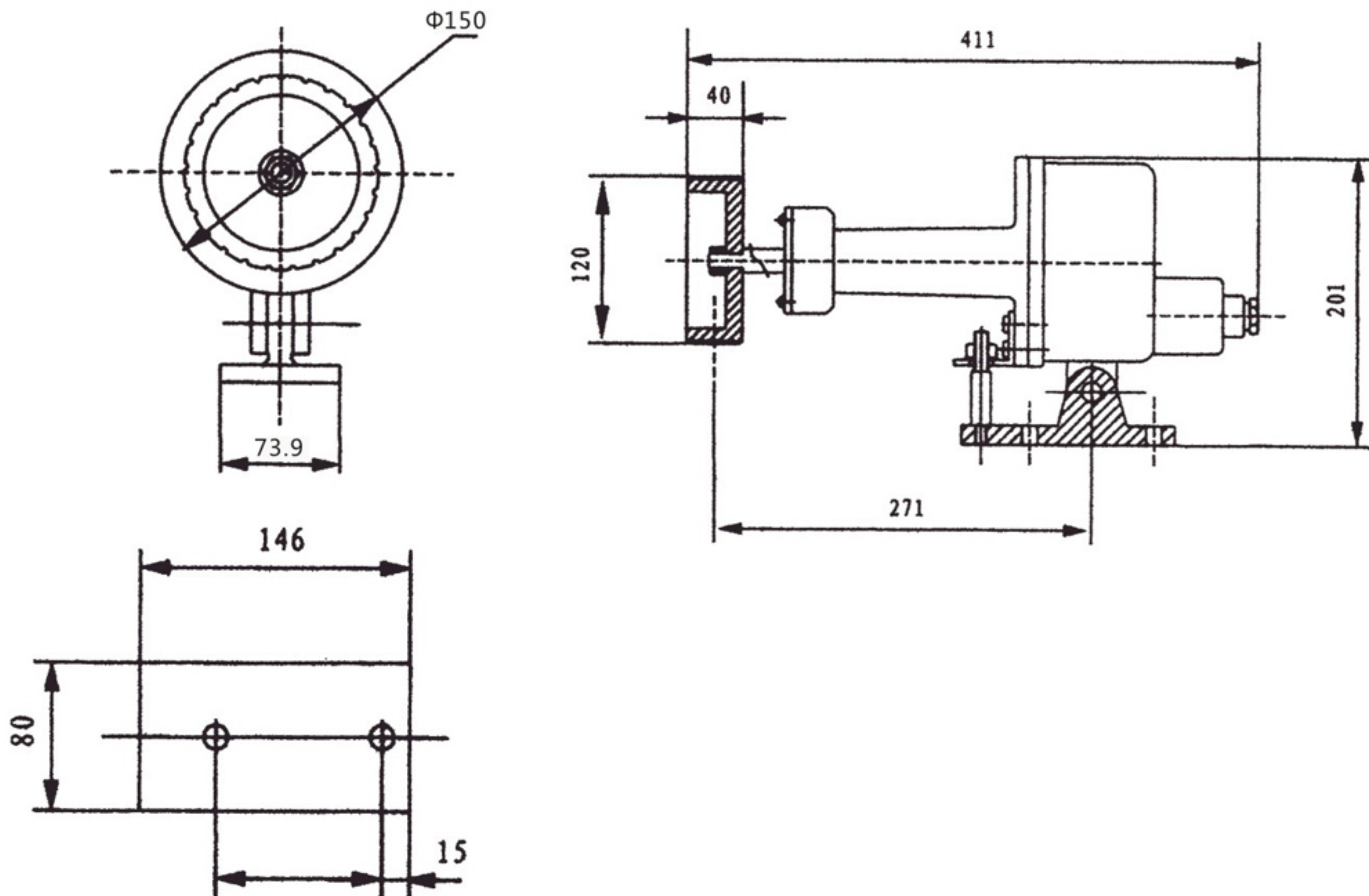
工作原理

速度检测器水平安装在上行胶带和下行胶带间的输送机支架上，使触轮与胶带表面有一定的压力防止发生触轮跳动而产生的误动作。当触轮随胶带机运行而带动内的脉冲盘，在脉冲盘旋转时传感器的磁感应信号输入到控制电路中去，经放大后进行计数。其计数值与预置数比较，判断胶带的带速，即：正常速度、打滑等等。同时执行电路输出相应的开关信号。

使用安装

本机应避免在启动和停止过程中投入使用，安装位置应选在胶带运行平稳处。

外形尺寸



外形尺寸

本机出厂时已配长度为20米电缆线，接线方式参照标牌所标线色。