

## 用途

用于输送机胶带跑偏的检测,防止由于胶带跑偏造成物料溢出等故障。本机广泛应用于矿山、电力及化工等行业的运输系统中。

## 工作原理

当运行中的胶带发生跑偏时,胶带边缘带立辊旋转并挤压立辊使之倾斜,若立辊倾斜大于一级动作角度时,立即发出一级开关信号,如立辊继续倾大于二级动作角度时,则输出另一组开关信号,两组开关信号可分别用于告警或停机,胶带机恢复正常运行后,立辊自动复位。

## 结构特点

本机采用不锈钢304精密压铸壳体,强度高,外壳防护等级达IP67,可以在恶劣环境中长期工作;机内采用进口元件,触点容量大,动作灵敏,可靠。

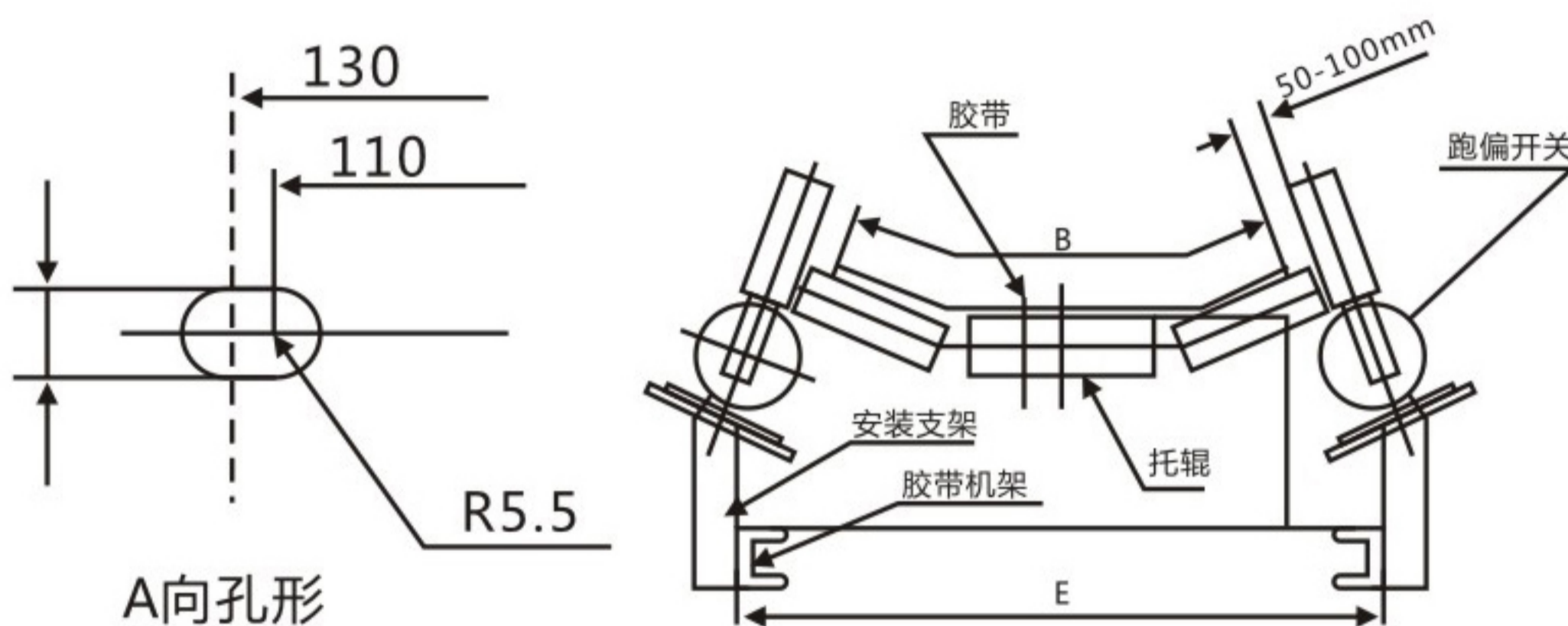
## 技术参数

型号	参数	动作角度		极限角度	触点数量		触点容量	防护等级	复位方式	可靠性	重量 (Kg)
		一级	二级		常开2	常闭2					
XYEP-BX		12°	30°	70°	2	2	AC380V 5A	IP67	自动	>10 <sup>6</sup>	5.5
		10°	45°								
		25°	35°								

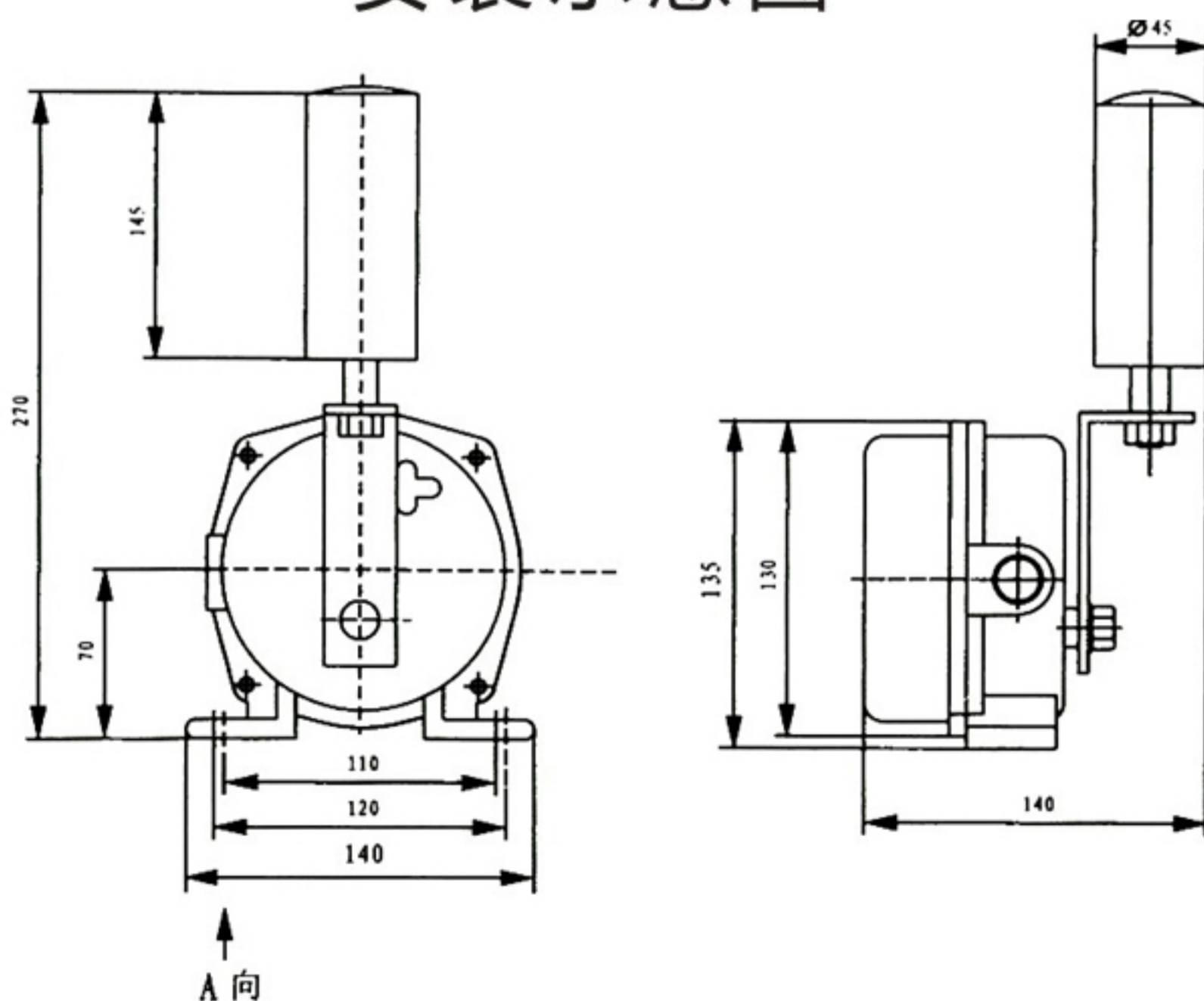
## 安装使用

将跑偏开关固定在支架上。然后焊接在胶带机架上;立辊轴线与胶带平面相垂直,立辊与胶带边缘距离为L=50-100mm;胶带位于立辊下端1/3处;每50M胶带可安装跑偏开关一对。

## 外形尺寸



### 安装示意图



## 接线方式

本开关内置接线腔,将侧盖打开,可见到一排6P接线端子上标有接线图。